

# CATÁLOGO



BOLARDOS MAXIMA SEGURIDAD

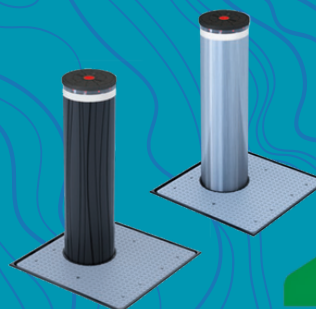
“ANTITERRORISMO SERIE JS-HA”



FAAC



2026





## RILSAN

toda la línea de bolardos FAAC cuentan con Rilsan® es un polímero de poliamida de alto rendimiento que proporciona una gran dureza, flexibilidad, y una gran resistencia química y a la permeación.



## CERTIFICACION UL

La certificación UL es un sello de seguridad y calidad emitido por Underwriters Laboratories (UL), una organización independiente que evalúa la seguridad de productos y sistemas.



## CERTIFICACION CE

Es una declaración de conformidad con la legislación pertinente o aplicable en materia de salud, seguridad y protección del medio ambiente para los productos vendidos en Europeo



## ASTM F2656

Es la certificación estándar americano para determinar el nivel de protección perimetral utilizando barreras de seguridad. **Basada en velocidad , peso y penetración.**



## PAS68

Es la certificación estándar inglesa para determinar el nivel de protección perimetral utilizando barreras de seguridad. **Basada en velocidad y peso.**



## IWA-14

Es la certificación unificada inglesa y americano para determinar el nivel de protección perimetral utilizando barreras de seguridad. **Basada en angulo de imapcto.**



## EFICIENCIA ENERGY

Se refiere a optimizar el uso de la energía para obtener el mismo o mayor rendimiento con un menor consumo. Esto implica reducir el consumo de energía en todas sus formas.



## ELECTROCONTENIDO

Nos indica que cada equipo cuenta con su propia transmisión y solamente se conecta a una central de mando para su funcionamiento. En este caso sistema hidráulico.



## SISTEMA EFO

Es un circuito conformado de varios dispositivos para enviar mayor potencia al sistema hidráulico en bolardos de gama antiterrorismo o de máxima seguridad certificados.

# Información Adicional

# Beneficios



Toda la gama de bolardos de **FAAC - AUTOMATICOS** son de **transmisión hidráulica electrocontenido**, con el afán de facilitar la revisión del equipo, economizar en ahorro eléctrico y consumo de aceite. Así mismo en el funcionamiento de campo al final del día realiza la misma función de un gato hidráulico, sin tener miedo que pasen por encima de ellos cuando se presente la situación cuando están descendiendo y regresando el sistema hidráulico a su acumulador de aceite.



Los cilindros para los bolardos de la marca FAAC para las gama : Comercial y Industrial están fabricados en acero inoxidable 316 con acabado satinado, para eliminar la corrosión o humedad en los mismos. Para instalaciones de alto salitre o pegadas al mar.

**El acero inoxidable Tipo 316** es un acero inoxidable de cromo níquel austenítico que contiene molibdeno. Esta adición aumenta la resistencia a la corrosión general, mejora la resistencia a picaduras de soluciones de iones de cloruro y proporciona mayor resistencia a temperaturas elevadas.



Los Pit o casquillos para los bolardos de la marca FAAC para las gama : Comercial, Industrial y Antiterrorismo están fabricados en acero galvanizado en caliente, para eliminar la corrosión o humedad en los mismos.

**El galvanizado por inmersión en caliente** es un proceso mediante el cual se consiguen recubrimientos de zinc sobre piezas y elementos de hierro y acero por inmersión en un baño de zinc fundido, a una temperatura comprendida entre 440-500°C. Esto facilita una vida útil a largo plazo de 25 a 50 años, dependiendo en la zona donde estará el producto.



**La camisa mDure®** patentada por la marca FAAC para los bolardos de la serie "JS" Anti-terrorismo es extremadamente duradero y resistente a productos químicos, como desinfectantes y detergentes, productos químicos agresivos, radiación UV y corrosión.

mDure no contiene disolventes ni suavizantes, por lo que no emite emisiones nocivas al entorno.

mDure no contiene contaminantes y puede reciclarse, desecharse como residuo doméstico o incinerarse sin contaminar el medio ambiente.



**Recubrimiento Rilsan ®** Es un polímero de poliamida de alto rendimiento que proporciona una gran dureza, flexibilidad, y una gran resistencia química y a la permeación.

Su gran resistencia química, no sólo a la grasa y a los hidrocarburos, sino también a los ácidos y las sales, es excelente para aplicaciones extremas donde el polímero está expuesto a temperaturas y presiones elevadas.

**RILSAN®**  
FINE POWDERS



## ¿Qué es Rilsan® ?

Un polímero 100% de base biológica para recubrimiento en polvo

La gama de productos de polvos finos Rilsan® se basa en poliamida 11, un polímero 100 % de origen biológico.

Este polímero de alto rendimiento proviene de la planta de ricino renovable, que no compite con la nutrición animal ni humana. En Arkema, hemos desarrollado una gama de soluciones biocirculares avanzadas con propiedades distintivas, como ligereza, flexibilidad, durabilidad, retorno energético y gran resistencia.

Las principales ventajas que ofrecen los recubrimientos en polvo fino Rilsan® son la **resistencia a la abrasión**, la **tenacidad** y la **resistencia al impacto**, la **resistencia química** y a la **corrosión**, la **resistencia a la intemperie** y la **facilidad de procesamiento**.

La resistencia química de los recubrimientos Rilsan® PA11 se refleja tanto en su alta estabilidad dimensional en condiciones adversas como en la no degradación de la matriz polimérica, lo que los convierte en una excelente solución para aplicaciones muy exigentes.



## Materia prima de aceite de ricino renovable

Arkema es pionera mundial en la química del amino 11 derivado del aceite de ricino. En resumen, esto significa que poseemos conocimientos técnicos únicos para escindir específicamente la cadena de aceite de ricino de 18 carbonos en una fracción de 11 carbonos (C11) y otra de 7 carbonos (C7). La fracción C11 se somete a una compleja serie de pasos altamente específicos para producir el monómero amino 11 (ácido aminoundecanoico).

Este monómero se polimeriza luego solo o en combinación con otros comonómeros para producir algunas de las resinas de poliamida de mayor rendimiento del mundo.

Son total o parcialmente de origen biológico o renovables y tienen un impacto favorable en el cambio climático en comparación con los polímeros convencionales derivados de combustibles fósiles (petróleo).





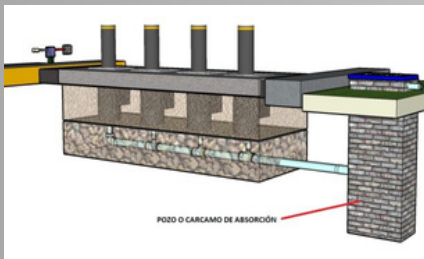
La máxima distancia del cable de señal multihilo, entre un bolardo y la central de mando debe ser de 50mts. Se debe utilizar un cable multihilo por cada pieza de bolardo.

En la serie de bolardos Residencial, Comercial o Industrial se requiere de un cable multihilo de 12 hilos, para la serie de bolardos anti-terrorismo de la línea "JS" Se deben utilizar dos cables; Uno para la señal de los equipos 18 hilos y otro de 5 hilos cal.16 para la alimentación de la bomba hidráulica.



La central de mando **JE275** es para toda la gama de bolardos de la marca FAAC versiones AUTOMATICAS - MAXIMA SEGURIDAD, en algunas categoría puede manipular hasta 3 Pzas. y en otras 1 Pza. por bolardo.

- **J275/2k20/ha:** Manipula hasta 3 pzas al mismo tiempo.
- **JS48/ha:** Manipula hasta 1 pza al mismo tiempo.
- **JS80/ha:** Manipula hasta 1 pza al mismo tiempo.



Técnicamente se recomienda en proyecto de bolardos realizar un pozo o cárcamo de absorción para el drenaje pluvial, para ofrecer mayor vida útil a partes de las características de los materiales diseñados de los bolardos.

Esto con el afán de eliminar acumulación de agua en los mismos equipos y mantenerlos en funcionamiento correctamente a largo plazo. Este tiene que ser fabricado in situ dependiendo las condiciones del lugar y la cantidad de equipos a utilizar.

**Ejemplo equipo de otra marca:**



**Pozo de acero negro sin cárcamo para drenaje pluvial.**



Referente al cárcamo de absorción para drenaje pluvial es importante colocar una bomba sumergible de agua sucia que nos ayude a mejorar el rendimiento colocando una de buena y alta gama para el funcionamiento con los bolardos.

Esta misma debe de tener un sensor en caso de trabajar en seco se apague automáticamente eliminando que se forcé el equipo por no tener agua que impulsar.



# BOLARDOS ANTITERRORISMO O MAXIMA SEGURIDAD

## Que Significa Bolardo Antiterrorismo?

Significa que es una barrera física para sistema de control de acceso vehicular para defender las instalaciones. Esto deben estar certificados por los estándares a nivel mundial diseñados y especializados en el tema : **ASTM F2656, PAS68 o IWA-14**

## INFORMACION

**ASTM F2656** es la norma estándar de medición Americana para medir velocidad , peso y grado de penetración después del impacto mas exacto en las barreras de seguridad perimetral.

**PAS68** es la norma estándar de medición Inglesa para medir velocidad y peso, sin ponerle atención al grado de penetración. (En la cuantificación de la certificación nos indican datos que se utilizan en la norma americana para determinar el grado de penetración.)

**IWA-14** es la norma unificada entre la norma americana y la inglesa, especializándose en ciertos parámetros durante la realización del **Crash Test** para la certificación.



### ASTM F2656

Norma americana estandar para certificar barreras perimetrales



### PAS68

Norma Inglesa estándar para certificar barreras perimetrales



### IWA-14

Es la unificación de norma americana e inglesa para certificar barreras perimetrales

## PROCESO DE CERTIFICACIÓN?

Para poder certificar un productos después de pasar toda la información necesaria + la prueba de simulación de software de la empresa especializada en el tema. El fabricante antes tiene que pagar todo el proceso mas el equipamiento donde se realizara la prueba " REAL - Crash Test", para continuar con el procedimiento de certificación. Esto puede llevar desde 1 a 2 años , mas el costo de la certificación que puede variar desde los 50,000 hasta 1,000,000 de euros dependiendo de la solución y tiempo de proceso.

Los bolardos clasificados como antiterrorismo pueden contar con los 3 estándares a nivel mundial o con 2 de estos . Por que técnicamente los 3 están unificados y las tablas de medición es minimo el variante entre una y otra.



# BOLARDOS

## PARA DEFENDER

El bolardo es clasificado como categoría de Antiterrorismo o máxima seguridad; significa que es una barrera física para sistema de control de acceso vehicular para delimitar y a su vez defender las instalaciones. Esto es debido a la planeación, investigación, desarrollo y pruebas física ante del equipo por diferentes tipos de parámetros de medición; tanto de empresas calificadas a nivel mundial como el fabricante.

La empresa certificadora revisa estos resultados e instala el equipo en un banco de pruebas real, donde se efectúa el "Crash Test" impactando un vehículo con peso y velocidad controlada. Si el resultado es óptimo, se certifica con la cualificación como "M" (M30, M40, M50).

Están diseñados técnicamente para defender y detener vehículos a elevadas velocidades con mínimo rango de penetración después del impacto. Conocidos en el medio como ANTITERRORISMO m30, m40 o m50.

Estos productos deben contar con las certificaciones a nivel mundial: **PAS68 / ASTM F2656 / IWA14**.



Los bolardos FAAC de la serie "JS" están provistos de fundas protectoras **mDure®** patentado por la marca, sistema que a diferencia de otros modelos del mercado permite que el bolardo sea reacondicionado evitando altos costes de desmontaje y montaje. Es un innovador y tecnológico material, diseñado para durar. Tiene una resistencia mecánica extremadamente alta y es resistente a golpes, arañazos, radiación UV y productos químicos, no contaminan y se pueden reciclar.



En algunos de los modelos se puede agregar el accesorio EFO Significado: **EMERGENCY FAST OPERATION**. El cual no se solicita durante la certificación por que es un circuito interno del equipo.

**EFO**: operación rápida de emergencia; esta es la velocidad a la que se eleva el bolardo desde una posición baja a una posición protegida en el tiempo reducido de una emergencia. Esta velocidad varía desde menos de 1 segundo hasta 5 segundos. Las velocidades más rápidas estarán alrededor de 75 segundos.

Se conoce como circuito EFO al final del día se componen de varios dispositivos como mangueras, conectores, electroválvulas, acumulador de nitrógeno, etc. La función de esto es mandar mayor presión en el sistema hidráulico para realizar la subida rápida del mismo en caso de emergencia.



# CERTIFICACIONES

## PAS68 - ASTM F2656 - IWA14

Los bolardos de Máxima Seguridad o Anti-terrorismo son los que están diseñados principalmente para defender las instalaciones y cuentan con certificaciones a nivel mundial referente a barreras perimetrales dependiendo si se utilizo una pieza o mas referente a su certificación. Las certificaciones a nivel mundial que se manejan son : **PAS68, ASTM F2656, IWA-14.**

- **PAS68: Certificación Inglesa**  
(Medidas de carga de vehiculos y velocidad alcanzada)
- **ASTM F2656: Certificación Americana**  
(El grado de penetración después del impacto)
- **IWA-14: Unificación de ambas certificaciones**  
(El ángulo de impacto , peso , tipo de vehiculo, penetración)



Por esta razón, en 1985 se emitió la norma SD-STD-02.01, que define:

- Una forma precisa de probar barreras perimetrales y puertas
- Una forma precisa de expresar los resultados

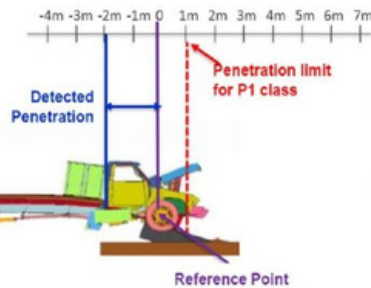
Table 1. Impact condition designations for a gross vehicle weight (GVW) of 6,800 kg (15,000 lbs)

Nominal impact speed	Permissible impact speed range	Kinetic energy	Designation
80 kph	75.0-84.0 kph	1,695,000 J	K12
50 mph	47.0-56.9 mph	1,250,000 ft-lb	
65 kph	60.1-75.0 kph	1,085,000 J	K8
40 mph	38.0-46.9 mph	800,000 ft-lb	
50 kph	45.0-60.0 kph	610,000 J	K4
30 mph	28.0-37.9 mph	450,000 ft-lb	

The former K4, K8, K12 ranks became M30, M40 M50 ranks in ASTM standard

Estos se clasifican en diferentes rangos de resistencia por la certificación **ASTM F2656**, los rangos anteriores eran : **K4=M30 , K8=M40 , K12=M50** en los últimos años se realizaron actualizaciones en la certificación quedando de la siguiente manera:

- **M30 "30 MILLAS" = K4**  
(Detener vehiculo de 7.2 tonl. a una velocidad de 50 Km/hr.)
- **M40 "40 MILLAS" = K8**  
(Detener vehiculo de 7.2 tonl. a una velocidad de 65 Km/hr.)
- **M50 "50 MILLAS" = K12**  
(Detener vehiculo de 7.2 tonl. a una velocidad de 80 Km/hr.)



Designation	Dynamic Penetration Rating
P1	≤1 m (3.3 ft)
P2	1.01 to 7 m (3.31 to 23.0 ft)
P3	7.01 to 30 m (23.1 to 98.4 ft)
P4	30 m (98 ft) or greater



Asi mismo en la certificación **ASTM F2656** era importante actualizar los rangos de penetración despues del impacto, por estar mal organizados comenzado del máximo al mínimo. Rangos antiguos **L1= + de 30 mts, L2= 7.01 a 30 mts , L3= 1.01 a 7 mts, L4= menos de 1 mts.** , con la actualización de estos rangos quedaron de la siguiente manera:

- **P1 = L4 ( Penetración hasta 1 mts)**
- **P2= L3 ( Penetración de 1.01 mts hasta 7 mts)**
- **P3= L2 ( Penetración de 7.01 hasta 30 mts)**
- **P4= L1 ( Penetración superior a los 30 mts)**

### ASTM Penetration Ratings

Designation	Penetration
P1	≤ 1m (3.3 ft)
P2	1.01m to 7m (3.3 ft to 23.1 ft)
P3	7.01m to 30m (23.1ft to 98.4ft)
P4	30m (98ft) or greater



# LA NUEVA ERA DE BOLARDOS FAAC EN MAXIMA SEGURIDAD

## Producto Diseñado

Principalmente para zonas, lugares donde se requiere una seguridad perimetral de alto nivel con productos certificados, para defender el acceso vehicular a las instalaciones.

## BENEFICIOS

Pruebas de choque superadas con éxito: Los bolardos JS-48 / JS-80 están certificados para detener un camión de 7.5 Tonl. en la cuantificación de rango **M30** o **M50** referente a las certificaciones a nivel mundial : **ASTM F2656**, **PAS68** , **IWA-14**. Clasificándolos en el mas alto rango de penetración después del impacto como **P1** = a menos de 1 metro.

La unidad de potencia hidráulica integrada reduce costos y facilita la instalación sin necesidad de instalar tuberías hidráulicas subterráneas. **Tecnología “ electro-contenido”**

La disposición de los componentes facilita el mantenimiento. Los componentes principales son accesibles desde arriba para su inspección o sustitución sin necesidad de desmontar el bolardo del suelo.



### Certificaciones

La serie de bolardos JS están certificados a nivel mundial por los estándares correspondientes a barreras de seguridad perimetral como pieza unica : **ASTM F2656**, **PAS68** Y **IWA-14**

**RILSAN®**  
FINE POWDERS

### Rilsan®

Recubrimiento Rilsan® Uso innovador de la resina de poliamida anticorrosiva Rilsan® que garantiza protección contra la corrosión, el deterioro, la intemperie y los agentes químicos.



### mDure®

El material patentado por la marca referente a la camisa del cilindro con una mejor ingeniería y estética al producto al exterior, para soluciones de alta seguridad manteniendo el equipo como nuevo.

## MAYOR VELOCIDAD EN CASO DE EMERGENCIA

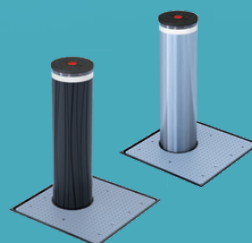


Esta gama de bolardos de antiterrorismo o alta seguridad, cuenta con modelos con circuito o sistema EFO.

EFO (**emergency fast operación**) esta diseñados por varios dispositivos o componentes para subir o cerrar el bolardo en una velocidad de 2 seg. en caso de emergencia. En palabras técnicas mandar mayor presión por el sistema hidraulico.

Los bolardos de la serie “JS” constan de un cilindro de acero de alta resistencia y una camisa protectora intercambiable, disponible en dos versiones:

**mDure® con diseño exclusivo de FAAC**  
**mDure® y acero inoxidable AISI 316 satinado**



**FAAC**  
TECHNOLOGIES



# Bolardo Siempre Como Nuevo

Los bolardos de la serie "JS" cuentan con la camisa de protección mDure®, el sistema FAAC ( patentado ) que a diferencia de los bolardos del mercado; permite la restauración del mismo evitando los elevados costos de desmontaje y ensamblaje.

Camisa Protectora  
de material  
mDure®

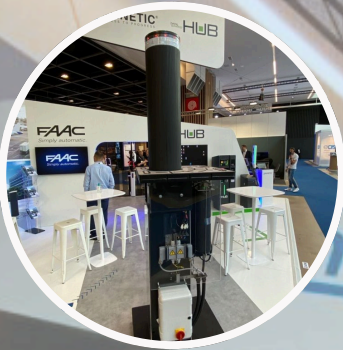
mDure®, es un material innovador y tecnológico fruto de una larga investigación, experiencia y diseño para durar en el tiempo.

- Tiene una elevada resistencia mecánica.
- Resistente a golpes y arañazos, no sufre los efectos de agentes químicos ; corrosión o radiaciones UV.
- No contamina y se puede reciclar.



# Bolardo Serie "JS"

Los bolardos de la serie "JS" tienen un peso aproximado de 700 a 800 Kilos, varea por el modelo. En la instalación o en el mantenimiento correctivo es necesario utilizar maquinaria pesada: montacargas o grua giat.



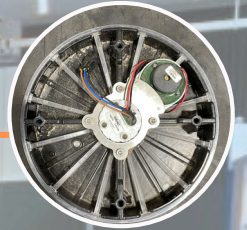
Camisa Protectora de material mDure®



Utilizan pozo o casquillo de acero galvanizado



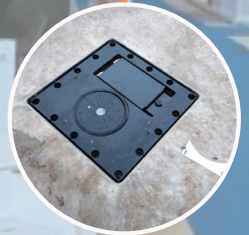
Cilindro Interno de acero reforzado



Corona de led's seccionada



Tapa de acero inoxidable con tapete de material mDure®



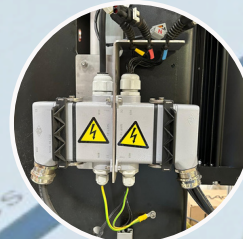
Acceso rápido al sistema hidraulico para mantenimiento preventivo, se realiza después de los 500,000 ciclos.



Pintura en polvo a base de RILSAN



Acumulador de nitrógeno y dispositivos para versiones EFO



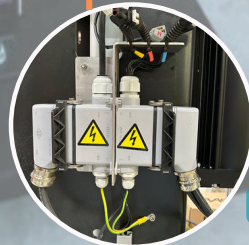
Conector rápido de alimentador bomba



Acumulador de aceite en aluminio con bomba hidraulica de 6.3 Lts.



Central de Mando con componentes adicionales



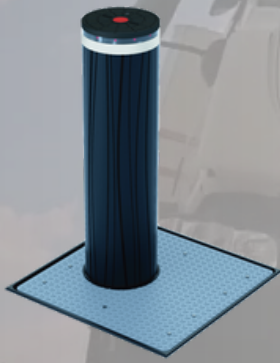
Conector rapido de señal



# SERIE: JS48/HA

## ANTI-TERRORISMO

### M30 - P1



Bolardo diseñado principalmente para defender los accesos, conocido en el medio como "M30-P1" **CERTIFICACION ANTITERRORISMO** como barrera perimetral como pieza única : Utilizado en Parque Industrial, Bodegas, Cárceles, Zona Militar, Aeropuertos, Bóvedas bancos, etc. Se maneja solamente versiones **Automaticos**. En cilindro diámetro de 27.5cm, altura de 100cm y espesor de pared de 2cm.

Tambien se manejan 2 acabados estéticos: como es el acero al carbón con camisas del material patentado por la marca **mDURE** y el acero inoxidable 316 satinado encapsulado en el material **mDure** para zonas de alto salitre o pegadas al mar.

#### **Certificación Anti-terrorismo M30-P1:**

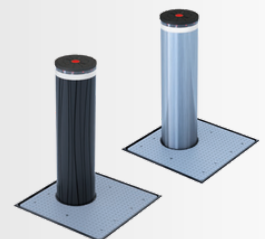
Se le dice antiterrorismo M30-P1 por que puede detener un vehiculo clasificado como "N3" de 7.2 toneladas a una velocidad de 50Km/Hr. Con un grado de penetración de 0.7 mts después del impacto. Estos equipos se pueden instalar a una separación de 1.50 mts de centro a centro. Realizando el armado de varilla y el concreto marcado en la guía mecánica para su instalación.

#### **LINEA BOLARDO AUTOMATICO:**

Es el bolardo que es activado o desactiva por medio de un dispositivo electrónico. Este trabaja por medio de sistema hidraulico "electro-contenido": cada equipo cuenta con su bomba hidraulica independiente de 6.3 lts. *Se cotiza por separado central de mando y casquillo galvanizado en caliente.*

Esta linea Automática cuenta con la versión SECURITY, al corte de energía estando el bolardo arriba se mantendrá asi hasta ser liberado manualmente.

Tambien se maneja versión EFO (**Emergency Fast Operación**) circuito de varios componentes para subir el bolardo en 1.5 seg.



## CONTACTO

✉ info@intecsec.com.mx

☎ (55) 5736-5120

☎ (55) 4604-5529

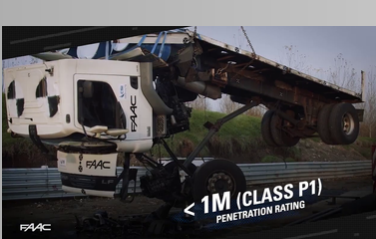
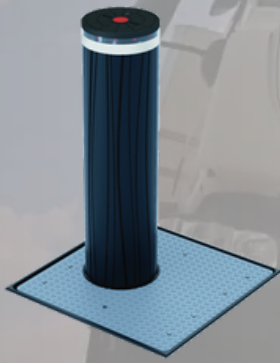
🌐 www.intecsec.com.mx



# SERIE: JS48/HA

## ANTITERRORISMO

### M30 - P1



Laboratorio Di Prova / Test Laboratory

CSI S.p.A. Proving Ground Facility  
Cascina Traversagna, 21  
20030 Senago (MI)

REA MI 1466310  
R.L./C.F./P.I. 11360160151  
Cap. Soc. € 1.040.000

CLIENTE / CUSTOMER

FAAC S.p.A.  
VIA M.CALARI, 10  
40069 ZOLA PREDOSA (BO)

### Attestato di superamento del test/ Certificate of passed test

#### Dissuasore di traffico/Bollard 'JS 48 HA'

Test n° 0172\ME\HRB\19 performed on 26/11/2019

		PAS 68-2013	IWA 14-1:2013	ASTM F2656/F2656M - 18
Massa/mass	Target	7500 ± 150 kg	7200 ± 400 kg	7200 ± 150 kg
	Test		7350 Kg	
Velocità/speed	Target	48 ± 3 km/h	48 (47+51) km/h	50 (45+60) km/h
	Test		50.2 km/h	
Angolo/angle			90°	
Componenti distaccati/ Major debris			0.73 m (≥ 25kg)	
Intrusione del veicolo/ vehicle penetration		0.7 m	0.9 m	0.7 m (P1 class)

I veicolo di prova è stato immobilizzato/  
The test vehicle has been immobilized

SI/Yes

I veicolo di prova è stato trattenuto o deviato/  
The test vehicle was restrained or diverted

SI (trattenuto)/  
Yes (restrained)

Il dispositivo è in grado di attuarsi dopo l'impatto/  
The device is able to actuate after the impact

SI/Yes

#### Valutazione delle prestazioni / Performance ratings:

PAS 68-2013: PAS 68-2013 Movable Bollard V/7500 (N3)/48/90:0.7/0.7  
IWA 14-1:2013: IWA 14-1:2013 Movable Bollard V/7200(N3C)/48/90:0.9  
ASTM F2656/F2656M - 18: Test Method F2656 C730-P1

Proving Ground, 01/06/2020

Massimo Cucchietti

CSI S.p.A. A SOCIO UNICO  
SOGGETTA AD ADESIONE DI DIREZIONE  
E COORDINAMENTO DI IMQ GROUP S.r.l.

**Sede legale**  
Italia 20030 Senago (MI)  
Cascina Traversagna 21  
direzione-csi@legaimal.it  
info@csi-spa.com  
www.csi-spa.com

**Sedi operative**  
20021 Bollate (MI)  
Viale Lombardia 20/B  
tel. (+39) 02 38330 1  
fax (+39) 02 35039 40

10028 Trofarello (TO)  
via Cuneo 12  
tel. (+39) 011 6493 311  
fax (+39) 011 6496 041

Rev. 0, Pag. 1 di 1

ITALIA | CINA | EMIRATI ARABI | POLONIA | SPAGNA | TURCHIA

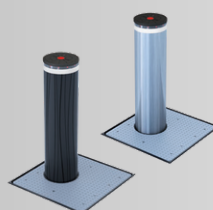
## CONTACTO

info@intecsec.com.mx

(55) 5736-5120

(55) 4604-5529

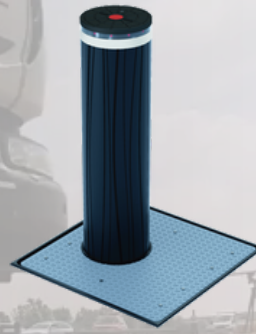
www.intecsec.com.mx



# SERIE: JS48 / HA

## ANT-TERRORISMO

### M30 - P1



#### Versiones Estándar

La versión estándar se refiere a la velocidad con la cual trabajara el equipo constantemente.

#### JS48/HA

#### Código: 117001



- Cilindro de Acero Pintado
- Diámetro 27.5cm / Altura 100cm
- Corona de led's
- **Camisa material mDure**
- Cinta Reflejante marca 3M
- Resistencia a la rotura 1,852,000 Jouls
- Uso Continuo
- Velocidad apertura 2 seg y cierre 6 seg.
- Potencia Absorbida 2700W / (220V) = 12.27A
- Sensor Magnético Final de carrera
- Grado Protección Bolardo IP56
- Grado Protección Transmisión IP67

#### JS48/HA/SS

#### Código: 117201



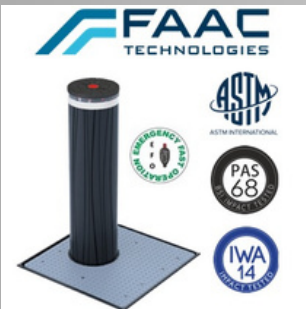
- Cilindro de Acero Pintado
- Diámetro 27.5cm / Altura 100cm
- Corona de led's
- **Camisa encapsulada inox316 con mDure**
- Cinta Reflejante marca 3M
- Resistencia a la rotura 1,852,000 Jouls
- Uso Continuo
- Velocidad apertura 2 seg y cierre 6 seg.
- Potencia Absorbida 2700W / (220V) = 12.27A
- Sensor Magnético Final de carrera
- Grado Protección Bolardo IP56
- Grado Protección Transmisión IP67

#### Versiones Estándar + EFO

Se refiere a la velocidad con la cual trabajara el equipo constantemente y en caso de emergencia subirá el bolardo en 2 seg.

#### JS48/HA/EFO

#### Código: 117051



- Cilindro de Acero Pintado
- Diámetro 27.5cm / Altura 100cm
- Corona de led's
- **Camisa material mDure**
- Cinta Reflejante marca 3M
- Resistencia a la rotura 1,852,000 Jouls
- Uso Continuo
- Velocidad apertura 2 seg y cierre 6 seg.
- **EFO Emergencia Cierre en 2 seg**
- Potencia Absorbida 3500W / (220V) = 15.90A
- Sensor Magnético Final de carrera
- Grado Protección Bolardo IP56
- Grado Protección Transmisión IP67

#### JS48/HA/SS/EFO

#### Código: 117251



- Cilindro de Acero Pintado
- Diámetro 27.5cm / Altura 100cm
- Corona de led's
- **Camisa encapsulada inox 316 con mDure**
- Cinta Reflejante marca 3M
- Resistencia a la rotura 1,852,000 Jouls
- Uso continuo
- Velocidad apertura 2 seg y cierre 6 seg.
- **EFO Emergencia cierre 2 seg.**
- Potencia Absorbida 3500W / (220V) = 15.90A
- Sensor Magnético Final de carrera
- Grado Protección Bolardo IP56
- Grado Protección Transmisión IP67

#### Accesorios Necesarios

Estos se venden por separado y se necesitan para el funcionamiento de los bolardos.

#### PIT- SERIE/JS

#### Código: 117901F



Fabricado en Acero Galvanizado en caliente. (eliminación de oxidación, la forma de la estructura y espesores de materiales. Brindan la fuerza necesaria para que el material no se retraiga a la presión del concreto).



#### JE275 CENTRAL

#### Código: 117300



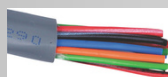
La central de mando para la serie de bolardos de la gama ANTITERRORISMO "JS" , se utiliza una pieza por cada bolardo en las versiones ESTANDAR o SISTEMA EFO. Esto es debido al consumo de corriente eléctrica que requiere la bomba hidráulica en la versión estándar y en la versión EFO.

**La ventaja de la central de mando JE275 , te permite trabajar como MASTER o ESCLAVA , tanto en funcionamiento estándar como en las opciones de Sistema EFO.**

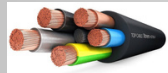
**NOTA:** Los bolardos de la serie "JS-HA" requiere de cable multihilo de 18 o 19 para la señal del mismo dependiendo la versión ESTANDAR o EFO, mas aparte requiere de un cable multihilo de 5 para la alimentación eléctrica de la bomba hidraulica. **Se venden por separado**

En la parte tecnica e instalador beneficia para realizar el proceso mas rápido y sencillo en la identificación del cableado, Asi mismo en las conexiones por que el equipo cuenta con conectores rápidos en caso de solicitar que se saque del pozo.

#### Multihilo Cal.16 x 19



#### Multihilo Cal.14 x 5



## CONTACTO

info@intecsec.com.mx

(55) 5736-5120

(55) 4604-5529

www.intecsec.com.mx

# SERIE: JS80/HA

## ANTI-TERRORISMO

### M50 - P1



Bolardo diseñado principalmente para defender los accesos, conocido en el medio como **"M50-P1"** **CERTIFICACION ANTITERRORISMO** como barrera perimetral como pieza única : Utilizado en Parque Industrial, Bodegas, Cárceles, Zona Militar, Aeropuertos, Bóvedas bancos, etc. Se maneja solamente versiones **Automaticos**. En cilindro diámetro de 27.5cm, altura de 100cm y espesor de pared de 2cm.

También se manejan 2 acabados estéticos: como es el acero al carbón con camisas del material patentado por la marca **mDURE** y el acero inoxidable 316 satinado encapsulado en el material **mDure** para zonas de alto salitre o pegadas al mar.

#### **Certificación Anti-terrorismo M50-P1:**

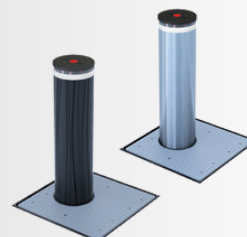
Se le dice antiterrorismo M50 por que puede detener un vehiculo clasificado como "N3" de 7.2 toneladas a una velocidad de 80Km/Hr. Con un grado de penetración de 0.9 mts después del impacto. Estos equipos se pueden instalar a una separación de 1.50 mts de centro a centro. Realizando el armado de varilla y el concreto marcado en la guía mecánica para su instalación.

#### **LINEA BOLARDO AUTOMATICO:**

Es el bolardo que es activado o desactiva por medio de un dispositivo electrónico. Este trabaja por medio de sistema hidraulico "electro-contenido": cada equipo cuenta con su bomba hidraulica independiente de 6.3 lts. *Se cotiza por separado central de mando y casquillo galvanizado en caliente.*

Esta linea Automática cuenta con la versión SECURITY, al corte de energía estando el bolardo arriba se mantendrá así hasta ser liberado manualmente.

También se maneja versión EFO (**Emergency Fast Operación**) circuito de varios componentes para subir el bolardo en 1.5 seg.



## CONTACTO

✉ info@intecsec.com.mx

☎ (55) 5736-5120

☎ (55) 4604-5529

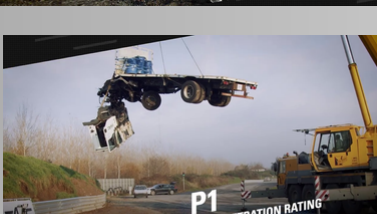
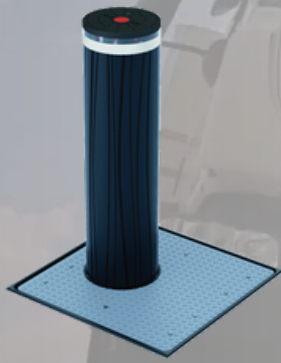
🌐 www.intecsec.com.mx



# SERIE: JS80/HA

## ANTI-TERRORISMO

### M50 - P1



Laboratorio Di Prova / Test Laboratory

CSI S.p.A. Proving Ground Facility  
Cascina Traversagna, 21  
20030 Senago (MI)

REA MI 1466310  
R.I./C.F./P.I. 11360160151  
Cap. Soc. € 1.040.000

CLIENTE / CUSTOMER

FAAC S.p.A.  
VIA M.CALARI, 10  
40069 ZOLA PREDOSA (BO)

### Attestato di superamento del test/ Certificate of passed test

#### Dissuasore di traffico/Bollard 'JS 80 HA'

Test n° 0174\ME\HRB\19 performed on 28/11/2019

		PAS 68:2013	IWA 14-1:2013	ASTM F2656/F2656M - 18
Massa/mass	Target	7500 ± 150 kg	7200 ± 400 kg	7200 ± 150 kg
	Test		7350 Kg	
Velocità/speed	Target	80 ± 5 km/h	80 (78+84) km/h	80 (75+∞) km/h
	Test		79.6 km/h	
Angolo/angle			90°	
Componenti distaccati/ Major debris			0.80 m (≥ 25kg) beyond	
Intrusione del veicolo/ vehicle penetration		1.0 m	1.3 m	1.0 m (P1 class)

I veicolo di prova è stato immobilizzato/  
The test vehicle has been immobilized

SI/Yes

I veicolo di prova è stato trattenuto o deviato/  
The test vehicle was restrained or diverted

SI (trattenuto)/  
Yes (restrained)

Il dispositivo è in grado di attuarsi dopo l'impatto/  
The device is able to actuate after the impact

SI/Yes

#### Valutazione delle prestazioni / Performance ratings:

PAS 68:2013: PAS 68:2013 Movable Bollard V/7500 (N3)/80/90:1.0/0.8  
IWA 14-1:2013: IWA 14-1:2013 Movable Bollard V/7200(N3C)/80/90:1.3  
ASTM F2656/F2656M - 18: Test Method F2656 C750-P1

Proving Ground, 01/06/2020

Massimo Cucchietti

CSI S.p.A. A SOCIO UNICO  
SOCIETA' AD ADESIONE  
E COORDINAMENTO DI IMQ GROUP S.r.l.

**Sede legale**  
Italia 20030 Senago (MI)  
Cascina Traversagna 21  
direzione-civillegalmail.it  
info@csi-spa.com  
www.csi-spa.com

**Sedi operative**  
20021 Bolate (MI)  
viale Lombardia 20/8  
tel. (+39) 02 38330 1  
fax (+39) 02 35039 40

10028 Trofarello (TO)  
via Cuneo 12  
tel. (+39) 011 6493 311  
fax (+39) 011 6494 041

Rev. 0, Pag. 1 di 1

ITALIA | CINA | EMIRATI ARABI | POLONIA | SPAGNA | TURCHIA

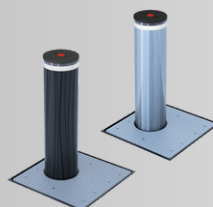
## CONTACTO

info@intecsec.com.mx

(55) 5736-5120

(55) 4604-5529

www.intecsec.com.mx

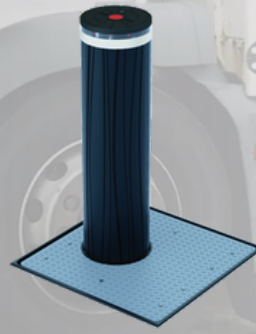


# SERIE: JS80 / HA

## ANT-TERRORISMO

### M50 - P1

FAAC



#### Versiones Estándar

La versión estándar se refiere a la velocidad con la cual trabajara el equipo constantemente.

##### JS80/HA

Código: 117501



- Cilindro de Acero Pintado
- Diámetro 27.5cm / Altura 100cm
- Corona de led's
- **Camisa material mDure**
- Cinta Reflejante marca 3M
- Resistencia a la rotura 1,852,000 Jouls
- Uso Continuo
- Velocidad apertura 2 seg y cierre 6 seg.
- Potencia Absorbida 2700W / (220V) = 12.27A
- Sensor Magnético Final de carrera
- Grado Protección Bolardo IP56
- Grado Protección Transmisión IP67

##### JS80/HA/SS

Código: 117701



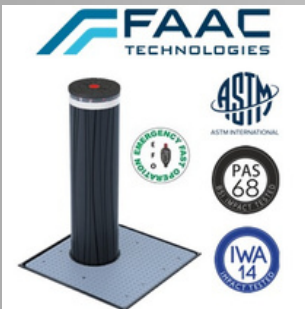
- Cilindro de Acero Pintado
- Diámetro 27.5cm / Altura 100cm
- Corona de led's
- **Camisa encapsulada inox316 con mDure**
- Cinta Reflejante marca 3M
- Resistencia a la rotura 1,852,000 Jouls
- Uso Continuo
- Velocidad apertura 2 seg y cierre 6 seg.
- Potencia Absorbida 2700W / (220V) = 12.27A
- Sensor Magnético Final de carrera
- Grado Protección Bolardo IP56
- Grado Protección Transmisión IP67

#### Versiones Estándar + EFO

Se refiere a la velocidad con la cual trabajara el equipo constantemente y en caso de emergencia subirá el bolardo en 2 seg.

##### JS80/HA/EFO

Código: 117551



- Cilindro de Acero Pintado
- Diámetro 27.5cm / Altura 100cm
- Corona de led's
- **Camisa material mDure**
- Cinta Reflejante marca 3M
- Resistencia a la rotura 1,852,000 Jouls
- Uso Continuo
- Velocidad apertura 2 seg y cierre 6 seg.
- **EFO Emergencia Cierre en 2 seg**
- Potencia Absorbida 3500W / (220V) = 15.90A
- Sensor Magnético Final de carrera
- Grado Protección Bolardo IP56
- Grado Protección Transmisión IP67

##### JS80/HA/SS/EFO

Código: 117751



- Cilindro de Acero Pintado
- Diámetro 27.5cm / Altura 100cm
- Corona de led's
- **Camisa encapsulada inox 316 con mDure**
- Cinta Reflejante marca 3M
- Resistencia a la rotura 1,852,000 Jouls
- Uso continuo
- Velocidad apertura 2 seg y cierre 6 seg.
- **EFO Emergencia cierre 2 seg.**
- Potencia Absorbida 3500W / (220V) = 15.90A
- Sensor Magnético Final de carrera
- Grado Protección Bolardo IP56
- Grado Protección Transmisión IP67

#### Accesorios Necesarios

Estos se venden por separado y se necesitan para el funcionamiento de los bolardos.

##### PIT- SERIE/JS

Código: 117901F



Fabricado en Acero Galvanizado en caliente. (eliminación de oxidación, la forma de la estructura y espesores de materiales. Brindan la fuerza necesaria para que el material no se retraiga a la presión del concreto).



##### JE275 CENTRAL

Código: 117300

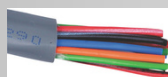


La central de mando para la serie de bolardos de la gama ANTITERRORISMO "JS", se utiliza una pieza por cada bolardo en las versiones ESTANDAR o SISTEMA EFO. Esto es debido al consumo de corriente eléctrica que requiere la bomba hidráulica en la versión estándar y en la versión EFO.

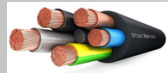
**La ventaja de la central de mando JE275, te permite trabajar como MASTER o ESCLAVA, tanto en funcionamiento estándar como en las opciones de Sistema EFO.**

**NOTA:** Los bolardos de la serie "JS-HA" requiere de cable multihilo de 18 o 19 para la señal del mismo dependiendo la versión ESTANDAR o EFO, mas aparte requiere de un cable multihilo de 5 para la alimentación eléctrica de la bomba hidraulica. **Se venden por separado.**

Multihilo Cal.16 x 19



Multihilo Cal.14 x 5



En la parte tecnica e instalador beneficia para realizar el proceso mas rápido y sencillo en la identificación del cableado, Asi mismo en las conexiones por que el equipo cuenta con conectores rápidos en caso de solicitar que se saque del pozo.



## CONTACTO

info@intecsec.com.mx

(55) 5736-5120

(55) 4604-5529

www.intecsec.com.mx

# EL BOLARDO PERFECTO SI EXISTE



**FAAC**  
TECHNOLOGIES

## CONTACTANOS

 (55) 5736 - 5120

 (55) 4604 - 5529

 [info@intecsec.com.mx](mailto:info@intecsec.com.mx)

 [www.intecsec.com.mx](http://www.intecsec.com.mx)

