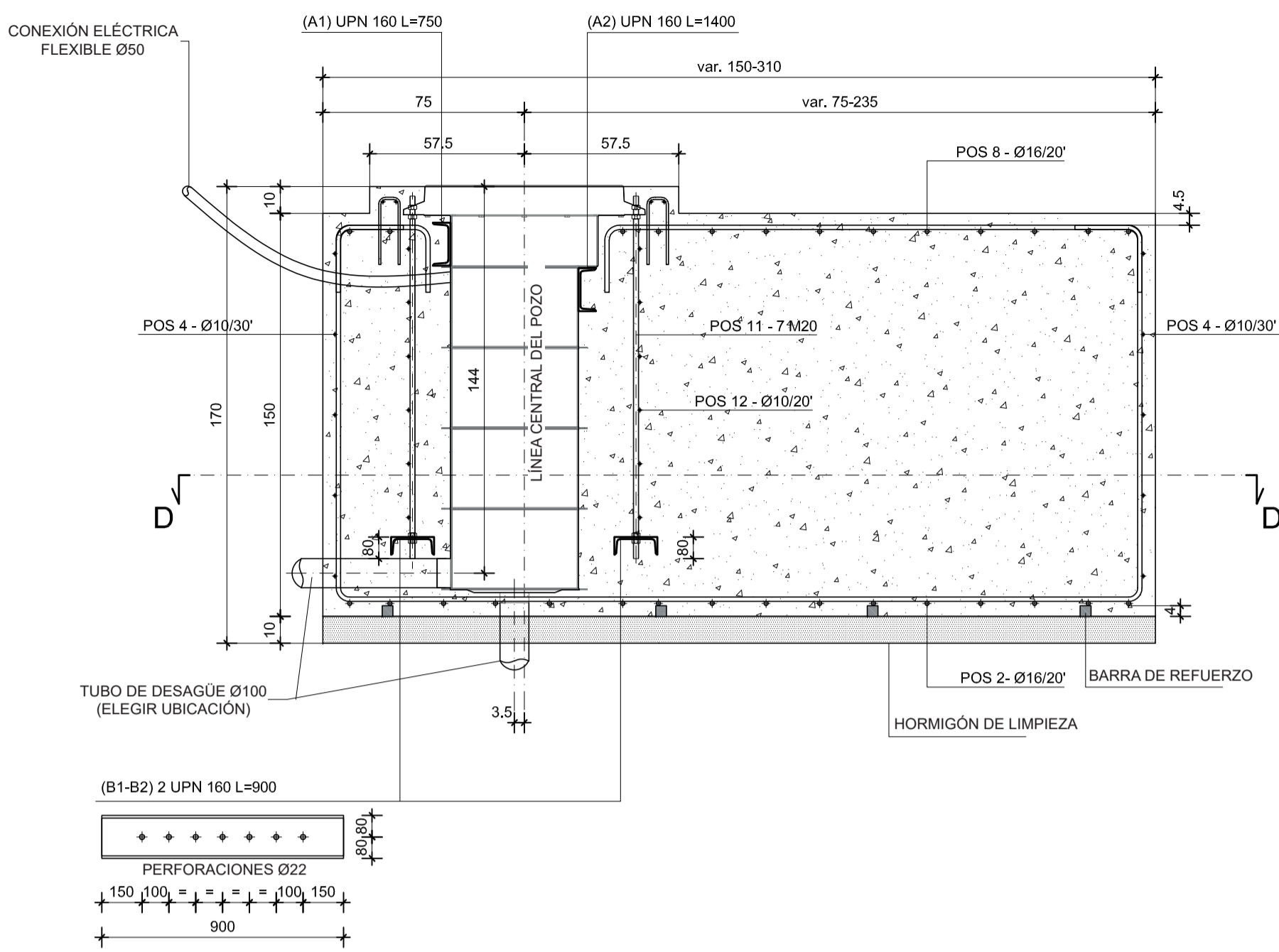
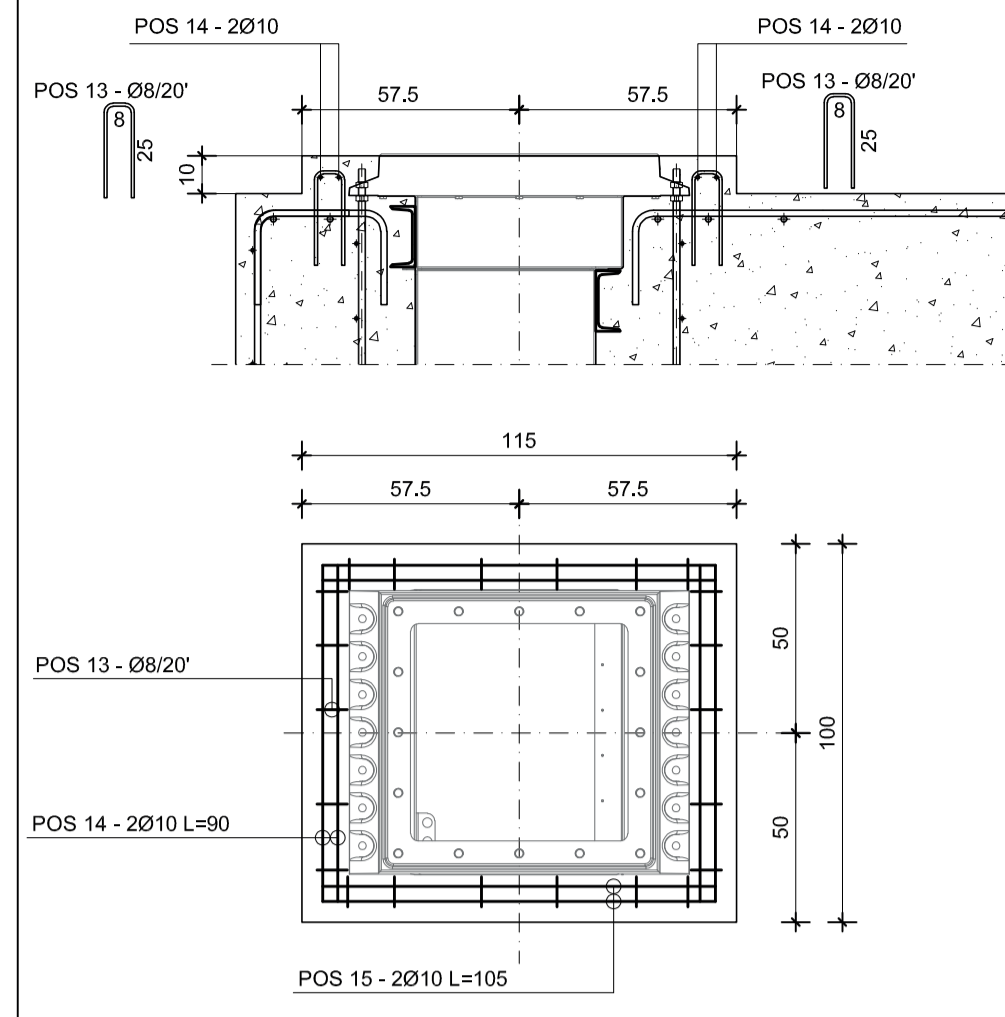


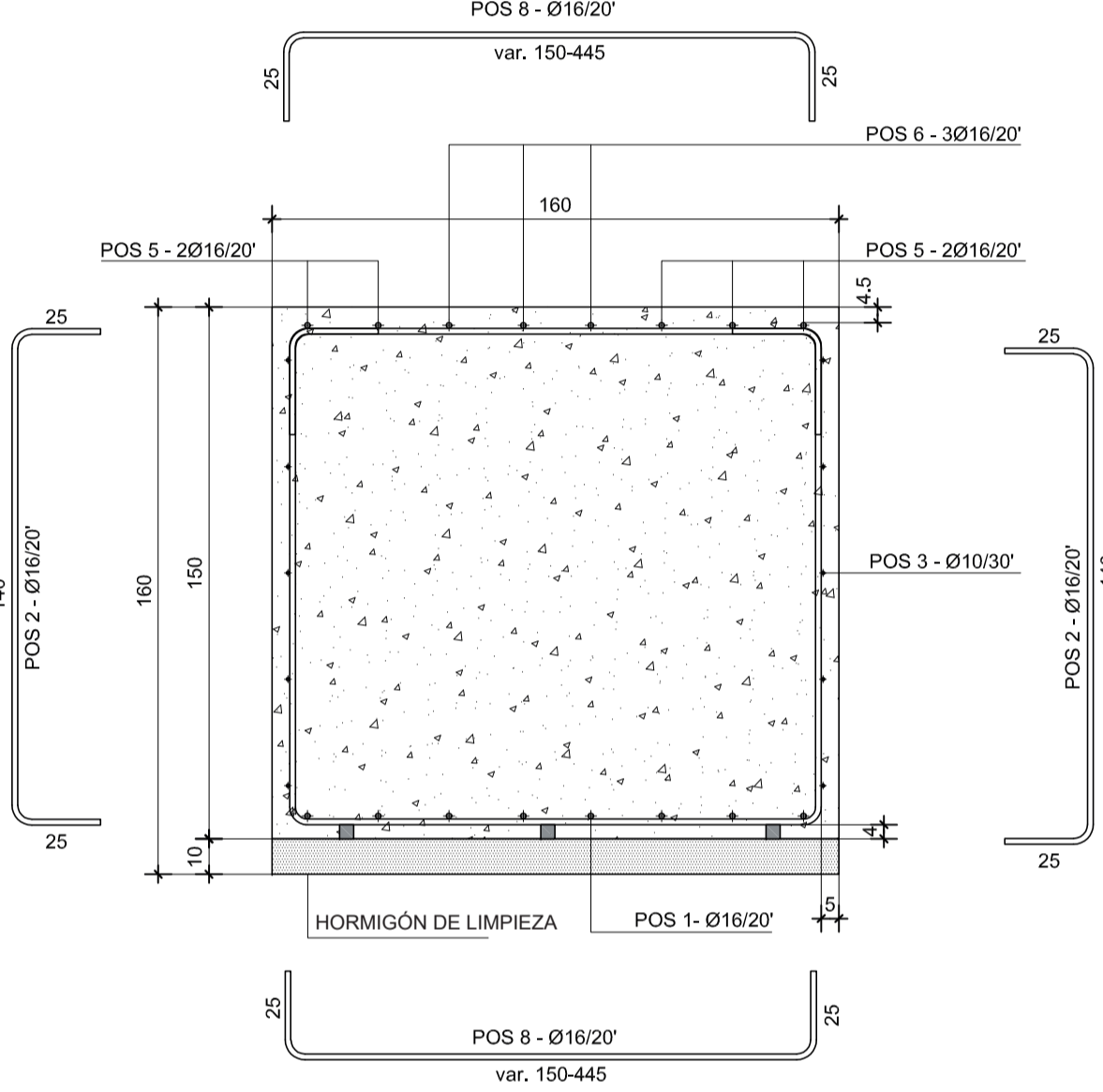
SECCIÓN A-A



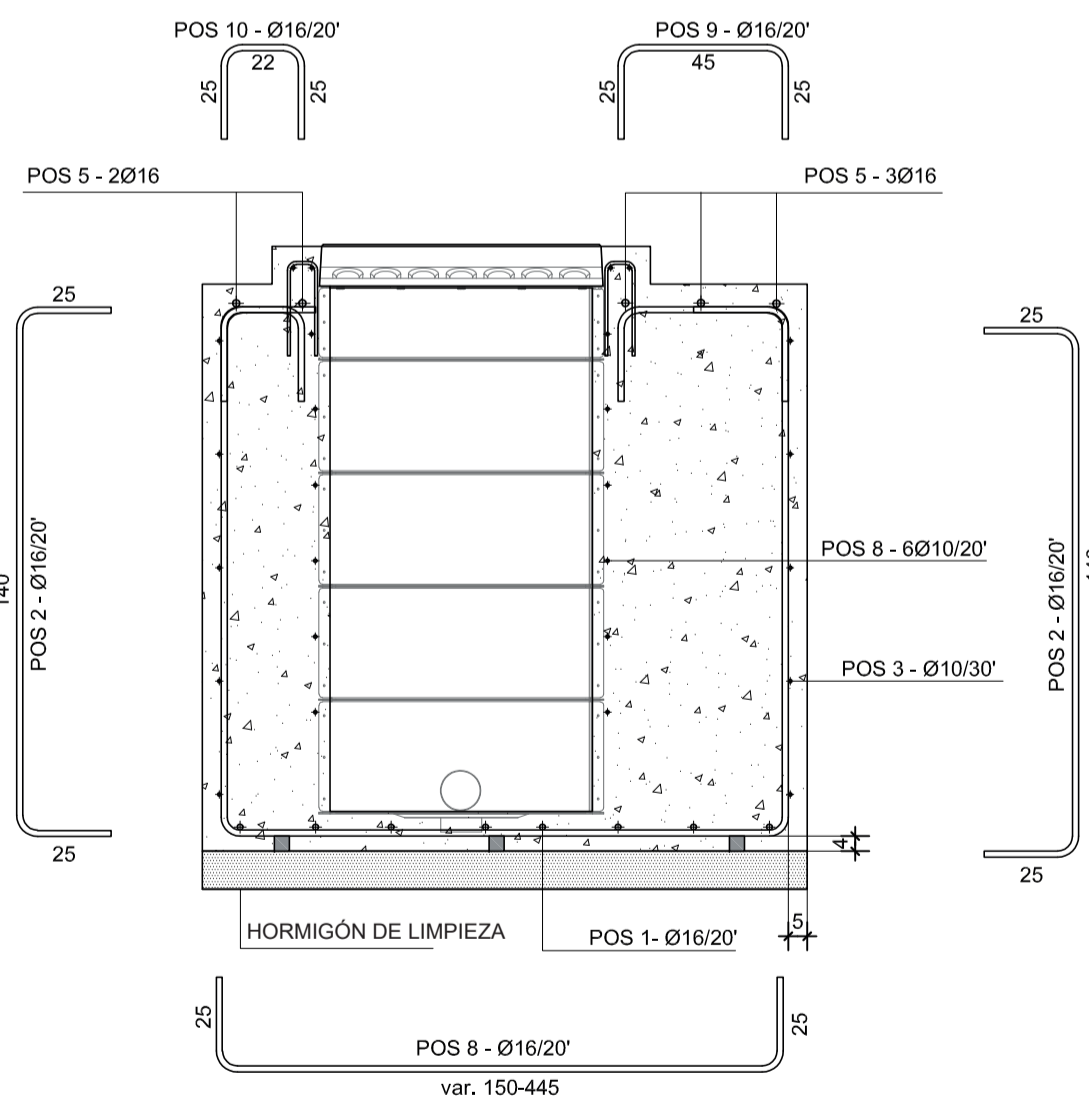
POSICIÓN DEL ACERO CORRUGADO DEL COLLARÍN DE EJE SUPERIOR



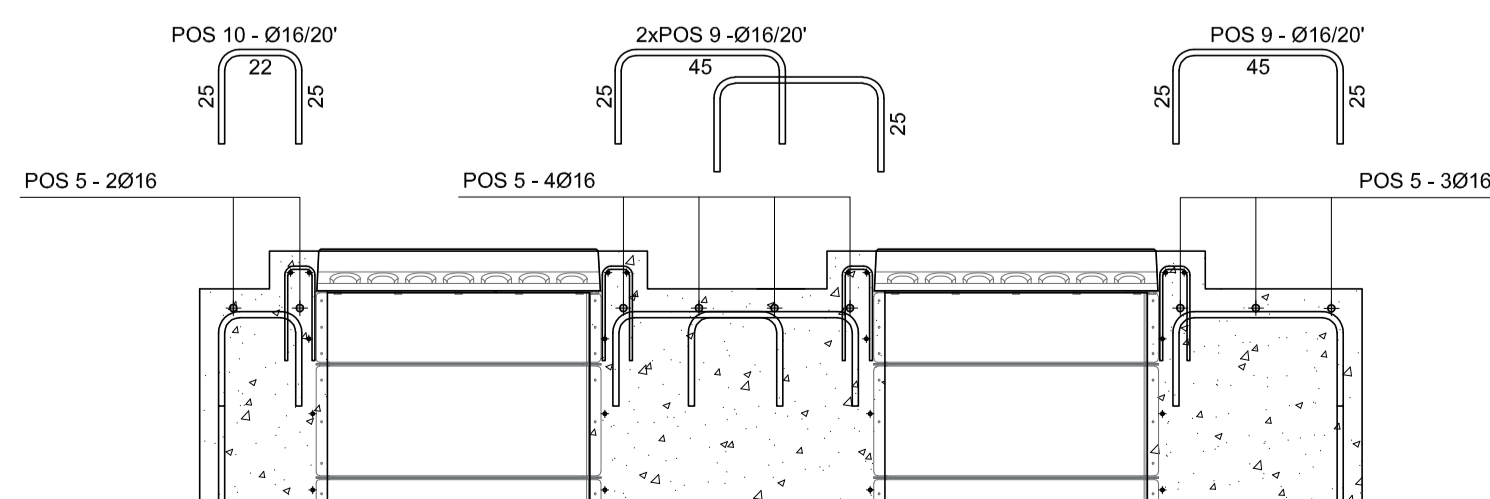
SECCIÓN B-B



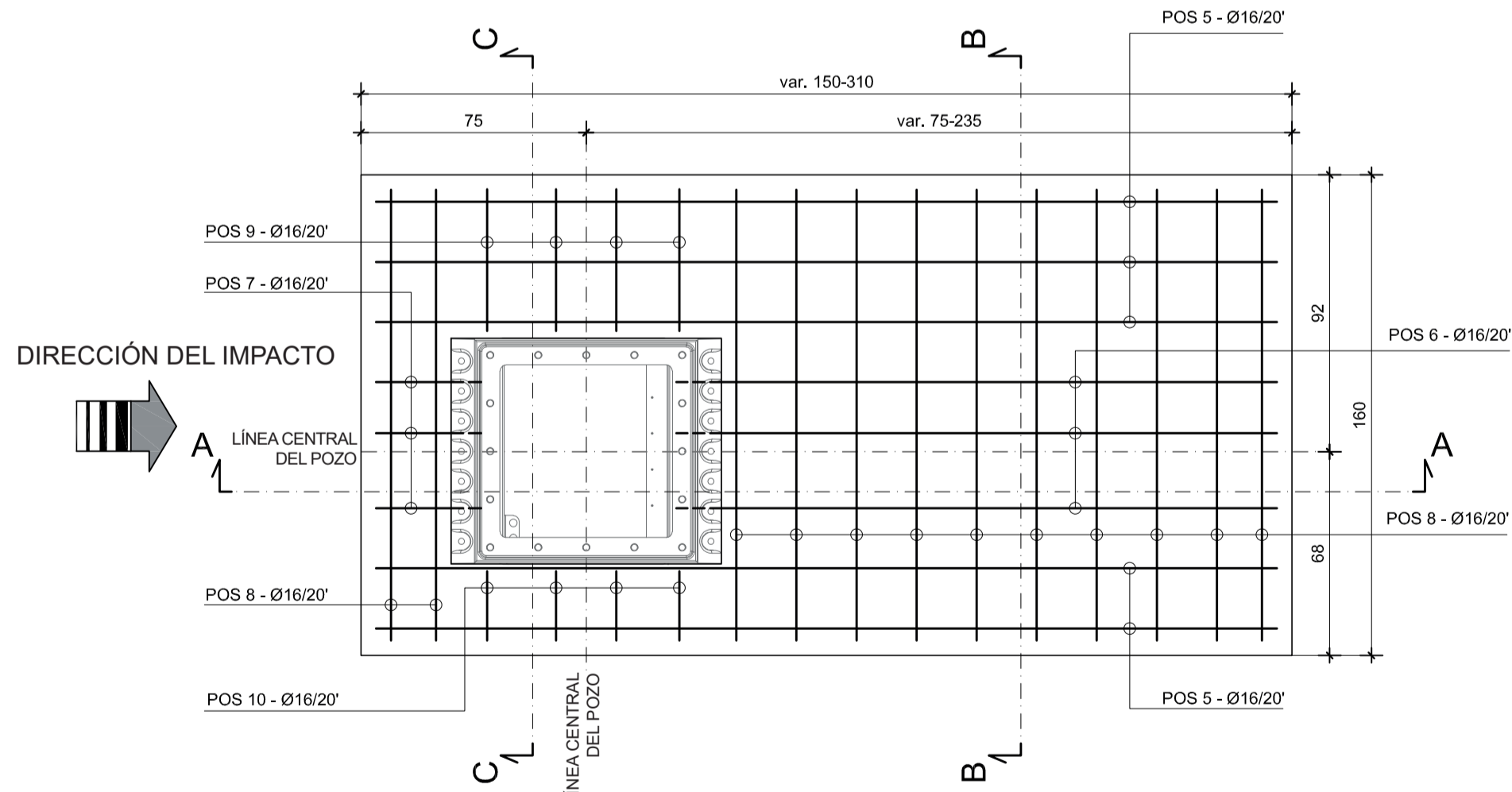
SECCIÓN C-C



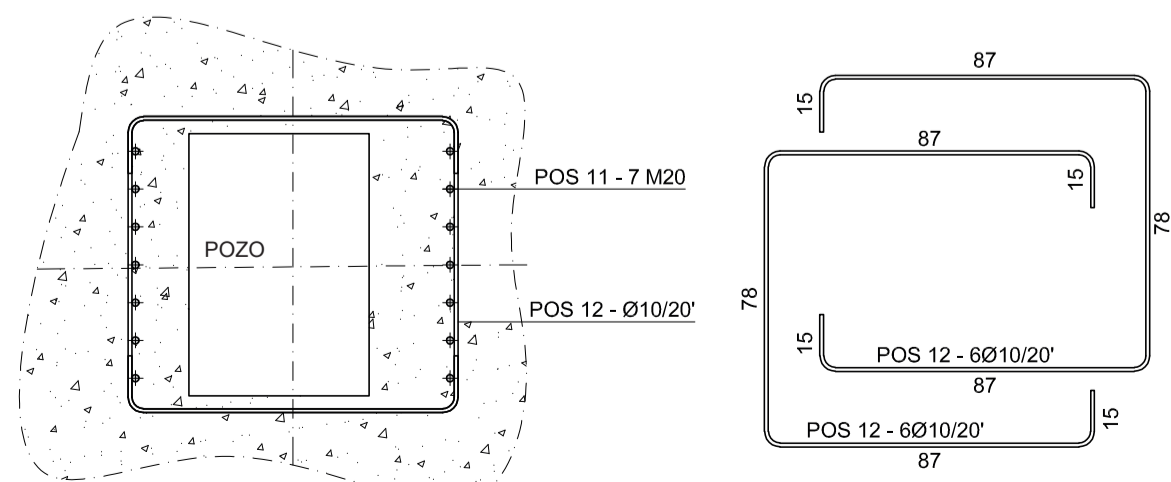
SECCIÓN C-C (para 2 o más bolardos consecutivos)



VISTA PLANIMÉTRICA DEL ACERO CORRUGADO

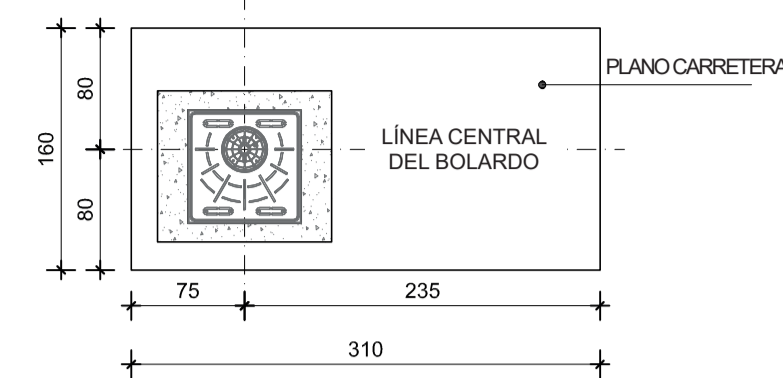


SECCIÓN D-D

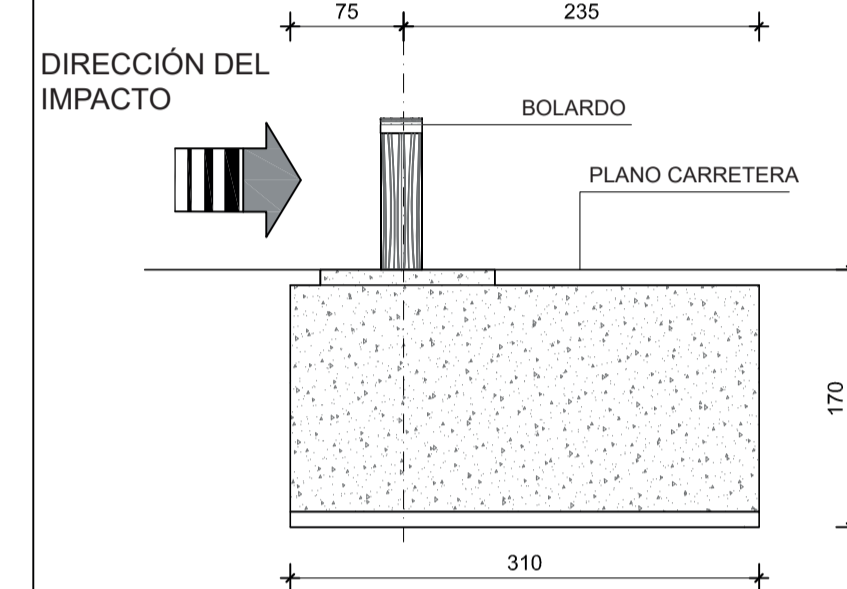


CONFIG. 1
1 BOLARDO INDIVIDUAL
(CONFIGURACIÓN CERTIFICADA POR LA PRUEBA DE CHOQUE)

VISTA PLANIMÉTRICA



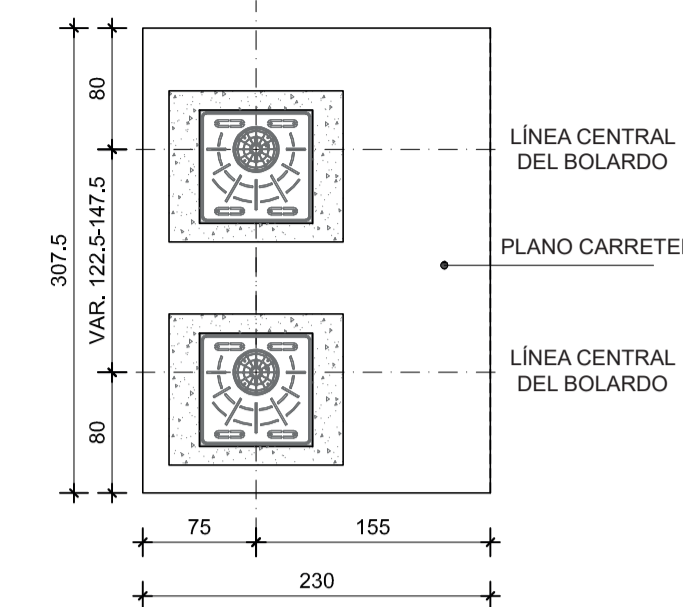
VISTA LATERAL



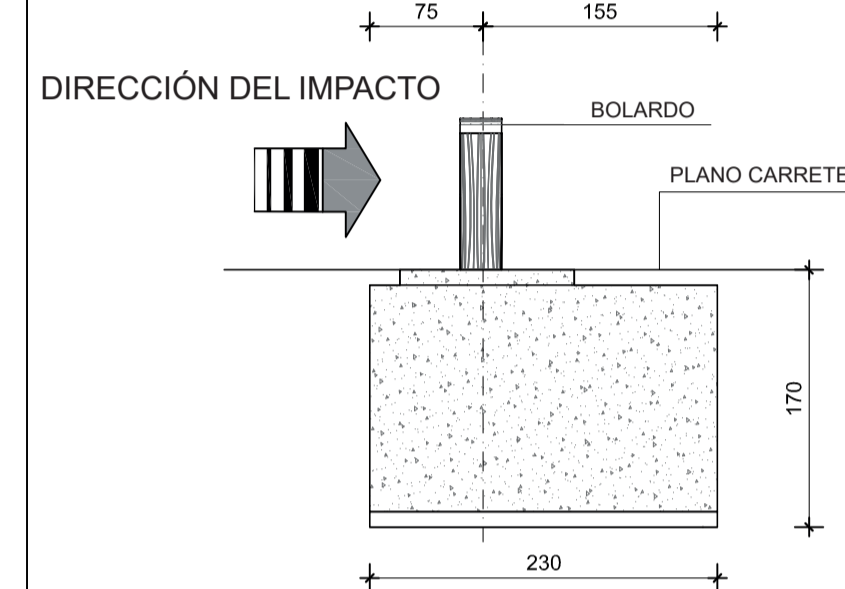
VOLUMEN DE HORMIGÓN	
para hormigón de limpieza	mc 0,50
para cimentación	mc 7,07
VOLUMEN DE EXCAVACIÓN	mc 8,43
PESO DEL ACERO CORRUGADO	Kg 430,00
PESO DEL ACERO	Kg 61,00
PESO DEL POZO PARA CADA BOLARDO	Kg 250,00

CONFIG. 2 (*)
2 BOLARDOS CONSECUTIVOS

VISTA PLANIMÉTRICA



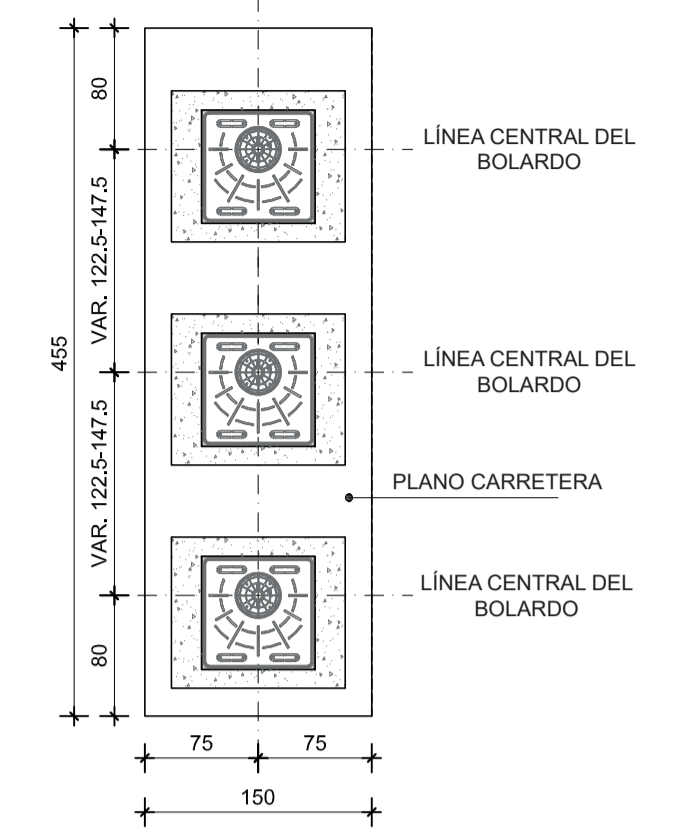
VISTA LATERAL



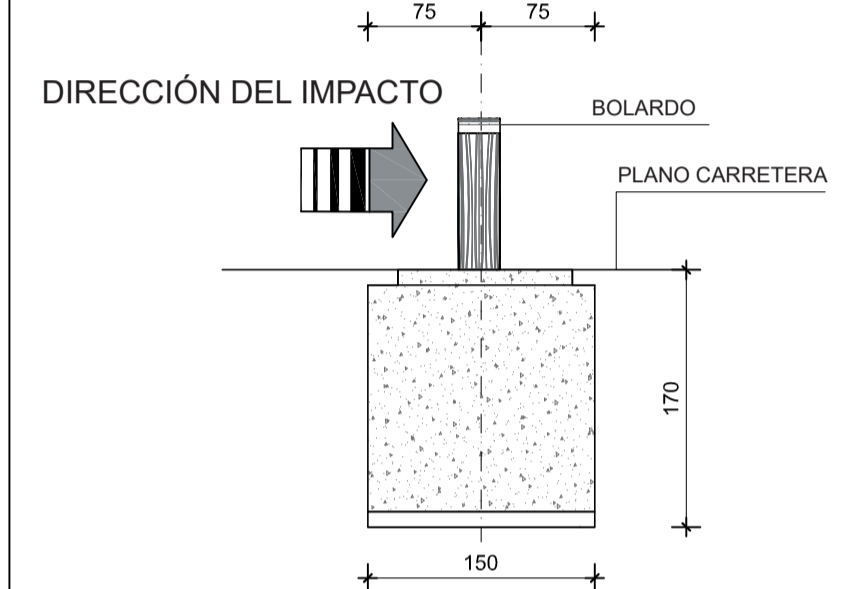
VOLUMEN DE HORMIGÓN	
para hormigón de limpieza	mc 0,71
para cimentación	mc 9,87
VOLUMEN DE EXCAVACIÓN	mc 12,02
PESO DEL ACERO CORRUGADO	Kg 594,00
PESO DEL ACERO	Kg 121,00
PESO DEL POZO PARA CADA BOLARDO	Kg 250,00

CONFIG. 3 (*)
3 Y MÁS BOLARDOS CONSECUTIVOS

VISTA PLANIMÉTRICA



VISTA LATERAL

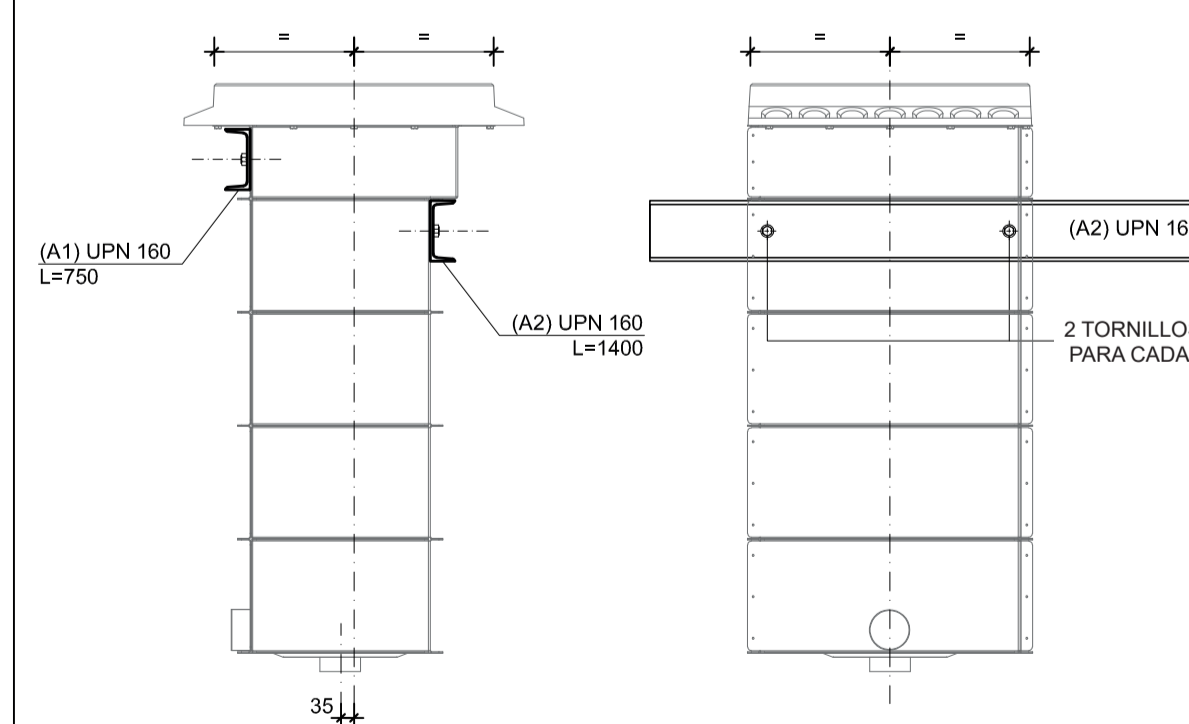


VOLUMEN DE HORMIGÓN (PARA 3 BOLARDOS)	
para hormigón de limpieza	mc 0,68
para cimentación	mc 9,14
VOLUMEN DE EXCAVACIÓN	mc 11,60
PESO DEL ACERO CORRUGADO	Kg 690,00
PESO DEL ACERO	Kg 182,00
PESO DEL POZO PARA CADA BOLARDO	Kg 250,00

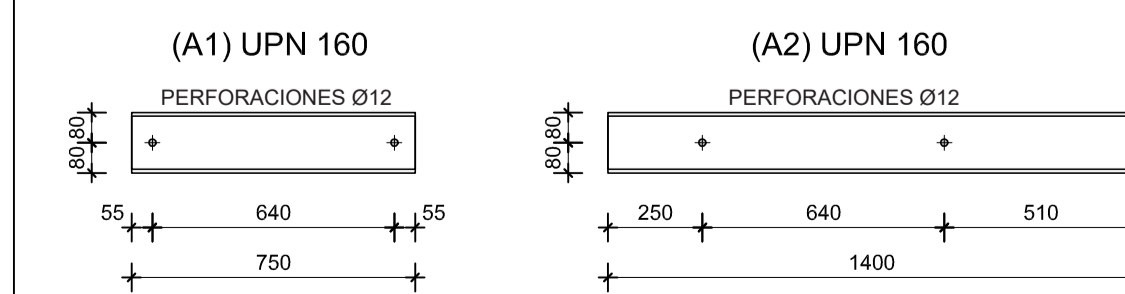
(*) - Configuración con prestaciones de resistencia al choque equivalentes o incluso superiores a la configuración certificada de la prueba de choque

ESPECIFICACIONES VIGAS DE ACERO			
tipo	n°	L (cm)	W (kg)
A1 UPN 160	1	75	14,18
A2 UPN 160	1	140	26,46
B1-B2 UPN 160	2	90	34,02
peso total de las vigas 60,48			

MONTAJE DEL POZO CON VIGAS METÁLICAS



DETALLES VIGAS METÁLICAS (PARA CADA BOLARDO)



MATERIALES + ESPECIFICACIONES

HORMIGÓN								
Exposición	Clase de resistencia	Tipo de cemento	Proporción agua/cemento (peso)	Clase de consistencia (mm)	Clase de exposición (EN206-1)	Díametro máx. áridos	Recubrimiento mín. (EC2)	Aditivos
EXPOSICIÓN MODERADA	C25/30	Portland 325/425	0,60	S4-160/210	XC2	20-25 mm	4,0 cm	disolvente
EXPOSICIÓN SEVERA	C30/37	Portland 325/425	0,55	S4-160/210	XD1	20-25 mm	4,0 cm	disolvente
EXPOSICIÓN HORMIGÓN DE LIMPIEZA	C12/15	Portland 325			X0	20-25 mm		

REGLAS DE MADURACIÓN (UNI EN 13670-1:02)
 Tiempo de eliminación del encofrado 48 horas
 Resistencia máx. 28 días

ACERO CORRUGADO
 HIERRO B450C o N20
 Distancia mín. entre las barras = 35 mm

VIGA DE ACERO
 STEEL S275JR

LOS RECUBRIMIENTOS DE HORMIGÓN DEBEN ASEGURARSE CON LOS SEPARADORES DE MALLA APROPIADOS

TODAS LAS DIMENSIONES DEBEN VERIFICARSE EN LA PÁGINA ANTES DE EMPEZAR LA OBRA

FAAC Via Calari 10, Zola Predosa, Bologna, Italy
 Tel: 051-6172411 Fax: 051-0957820

Description	Code	Revision
JS 80 HA CIMENTACIÓN DEL POZO	532340	D